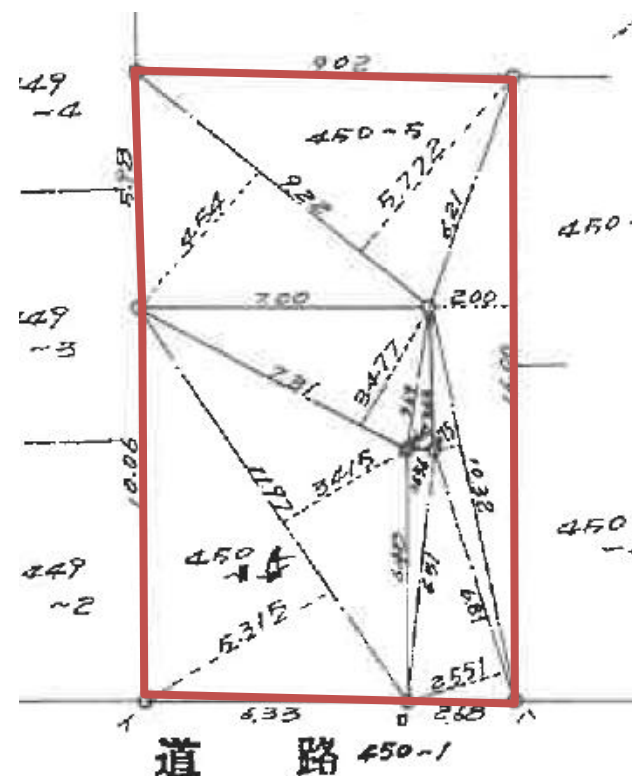


売土地 43.67坪 (公簿)



前道幅員約4.5m、南向き土地
間口約9m×奥行約16mの整形地です
魅力の建築条件無し物件！

※記載事項と現況に差異ある場合は、現況を優先いたします。

価 格	総額	1,350	万円	う ち 消 費 税		万円
所 在 地	羽曳野市はびきの5丁目7-13 地番：450番15、450番5					
交 通	駅 徒歩 分 近鉄 バス 桃山台2丁目 停 徒歩 6 分					
土 地 面 積 (私道含まず)	144.37	㎡	土 地 権 利	所有権		
面 積 (坪)	43.67	坪	地 目	宅地		
セットバック		㎡	地 勢	平坦		
接 道 状 況 ()	種 別	未判定	位 置 指 定		接 面	9.0 m
	種 別		位 置 指 定		接 面	m
建 物 面 積	①延べ	㎡	1階	㎡	2階	㎡
	②延べ	㎡	1階	㎡	2階	㎡
建 物 構 造	地 上 階 階 地 下 階 階					
① 築 年 月	駐 車 場					
② 築 年 月	増改築年月					
設 備 ・ 条 件						
都 市 計 画	市街化区域		地 域 地 区			
用 途 地 域	第一種中高層住居専用地域		国 土 法 届 出			
建 ぺ い 率	60	%	容 積 率	200	%	
そ の 他 法 令 上 の 制 限						
現 況	更地		引 渡 時 期	即時	()	
備 考	都市計画道路内 名称：3・3・221-1八尾富田林線（計画決定段階） 公簿取引					



株式会社ネクサストラスティ

TEL 06-4398-1508
FAX 06-4398-1518

宅建免許 大阪府知事免許（2）060569号

保証協会 （公社）全国宅地建物取引業保証協会

所属協会 （一社）大阪府宅地建物取引業協会 なにわ南支部

Email info@nexustrusty.jp

HP https://www.nexustrusty.jp/

所在地 557-0063 大阪市西成区南津守2丁目1番65号

取引態様	売主	担当者	特記事項
手数料	2%	齊藤	担当携帯080-4483-3292